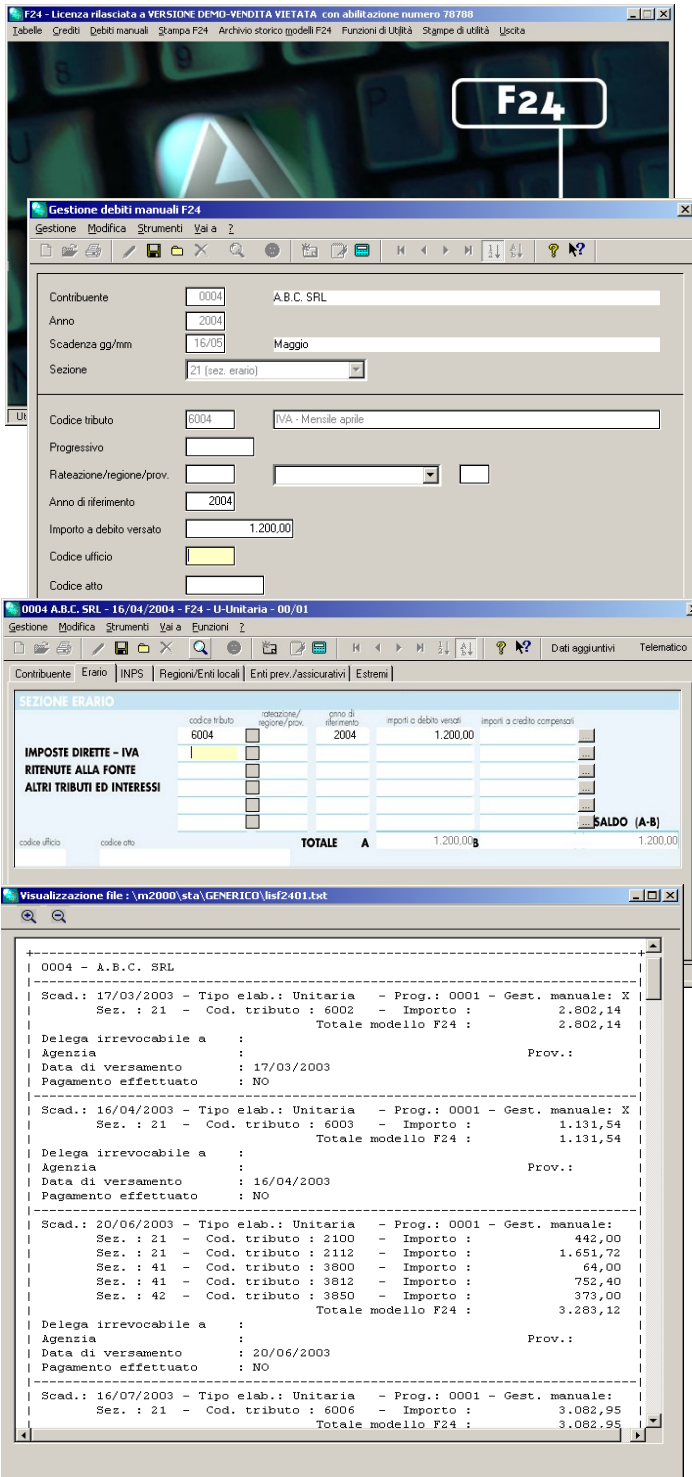


Modello di pagamento unificato F24 >>>



Il presente modulo è stato realizzato per consentire la gestione dinamica del modello F24, che prevede le compensazioni automatiche tra tributi a credito e tributi a debito, nonché la gestione di debiti e crediti tributari non rientranti nella sfera di azione del nostro applicativo.

Il modulo in esame comprende le seguenti funzionalità:

- Tabella codici tributo F24
- Gestione debiti manuali,
- Gestione crediti,
- Stampa modelli F24 (con o senza compensazione automatica)
- Archivio storico F24,
- Recupero crediti,
- Stampe di utilità e controllo

Precisiamo che la tabella codici tributo viene fornita precaricata sulla base dei codici tributo riportabili sul modulo F24 e che tale tabella viene mantenuta direttamente da Apogeo in occasione dell'istituzione di nuovi codici tributo.

Le funzioni di inserimento di debiti e crediti manuali possono essere utilizzate dall'utente qualora intenda riportare su F24 debiti o crediti che non rientrano tra i tributi normalmente elaborati dal nostro applicativo (ad esempio, ritenute di lavoro dipendente, contributi dipendenti, premi INAIL, ENPALS, ecc.), o in ogni caso non elaborati direttamente presso l'ufficio o mediante altre procedure.

Opportuni controlli impediscono imputazioni di codici tributo non congrue con la sezione di inserimento.

Le elaborazioni effettuate producono la generazione di deleghe nell'archivio storico, da cui è possibile intervenire nuovamente in visualizzazione modifica o stampa delle deleghe di versamento.

Numerose stampe di utilità consentono controlli puntuali sui contenuti e lo stato di elaborazione dei versamenti.